

3. Las muestras se pueden recoger en casa o en el Laboratorio de Andrología. En general se recomienda la producción del espécimen en el laboratorio. Si es producido en casa, por favor asegúrese que el espécimen sea llevado al laboratorio dentro de una hora de su producción y que se mantenga lo más cerca posible a la temperatura corporal. Si usted está considerando la crio-preservación (congelación) de su espermatozoides, es probable que se requiera obtener la muestra en el laboratorio.

4. Instrucciones para la recolección de muestras:
- Vaciar la vejiga (orinar) en el baño.
 - Recoger la muestra mediante la eyaculación directa en un recipiente estéril de boca ancha. El recipiente se lo puede obtener en una farmacia local o puede pasar por nuestra oficina.
 - Traer la muestra a la oficina dentro de una hora de haber sido recolectada para asegurar la examinación de la mejor muestra posible. Por favor, mantenga la muestra a temperatura corporal.
 - NO ORINE DESPUES DE RECOLECTAR LA MUESTRA. Puede que le soliciten una muestra de orina como parte de la evaluación, ya sea que el espécimen haya sido recolectado en el laboratorio o en casa.

Si tiene alguna pregunta acerca de estas instrucciones por favor llame al laboratorio. Es importante contar con una muestra debidamente recolectada para la evaluación

Laboratorio de Andrología

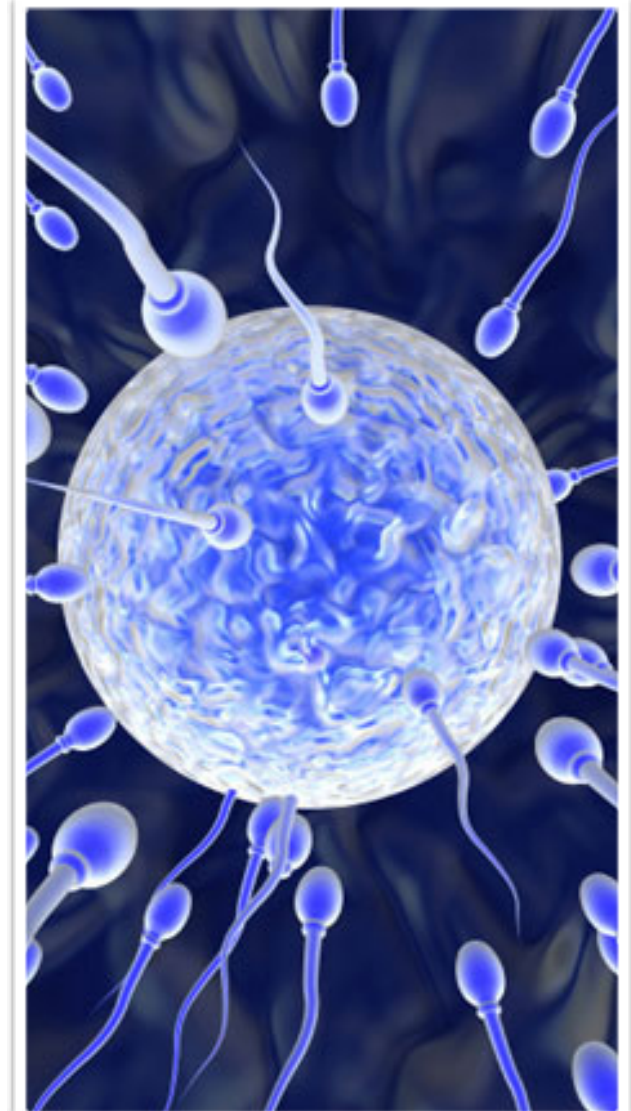
A continuación podrá encontrar la información de nuestro laboratorio. Por favor, consulte con el laboratorio y asegúrese que las pruebas solicitadas por su médico puedan llevarse a cabo en el mismo. También para comprobar si el laboratorio acepta su seguro médico y si habrá pagos que necesiten ser cubiertos por el propio paciente. Recuerde que cada laboratorio puede tener requisitos específicos a seguir para la producción y transporte de las muestras.



Men's Fertility Laboratory
900 Northern Blvd., Suite 230
Great Neck, NY
516-487-2700

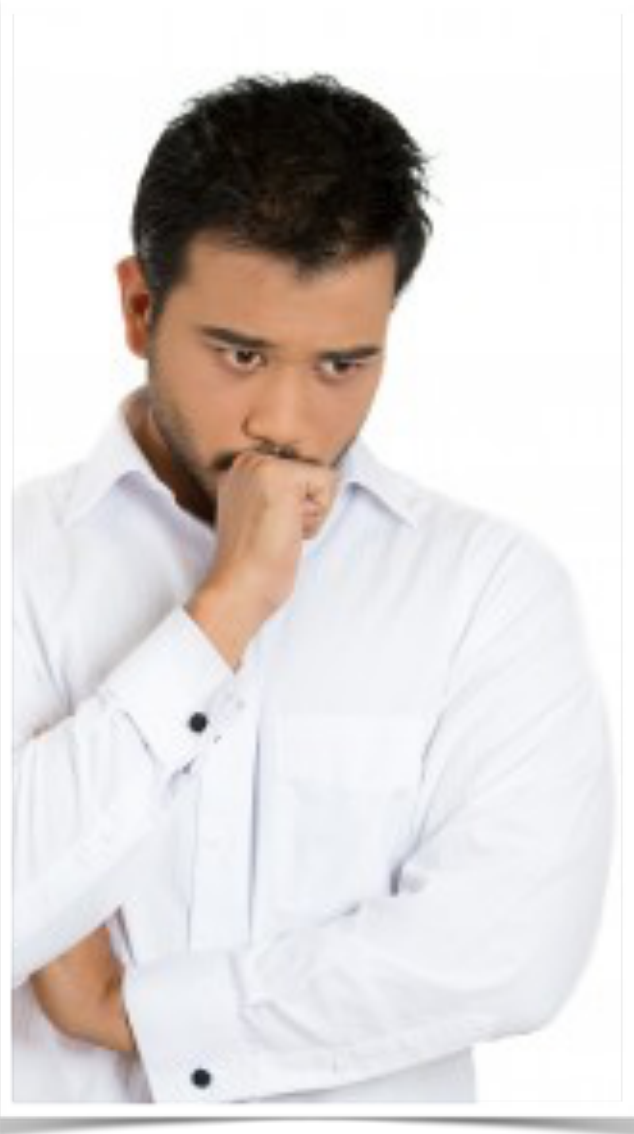
EL ANALISIS DE SEMEN

Información para el paciente



EL ANALISIS DE SEMEN

Lo que necesita saber



Su doctor lo ha referido para un análisis de semen. Para muchos de nuestros pacientes esta es la primera vez que se les ha solicitado esta prueba y esto puede hacer que se sientan nerviosos o ansiosos. Pacientes que anteriormente han tenido la prueba, pueden haber olvidado los detalles del procedimiento. Esperamos que este breve folleto sirva para disipar algunas de sus interrogantes, ayudándolo a entender de que manera la prueba ayudara a su médico a decidir las mejores opciones de tratamiento para usted y su pareja. Este folleto describirá lo que es el análisis del semen, lo que necesita hacer para prepararse antes de la prueba y la información de nuestro laboratorio.



¿Qué es un análisis de semen?

Un análisis de semen es una parte importante en la evaluación de la fertilidad masculina. También es a menudo la mejor manera de diagnosticar una variedad de condiciones que pueden afectar la producción de esperma o la fertilidad de su pareja

El análisis de semen es una prueba que se realiza en el fluido producido durante la eyaculación (Semen). La muestra es obtenida por el mismo paciente en un recipiente estéril, ya sea en el privacidad de su casa para luego llevarlo al laboratorio especializado o producido en un habitación privada en el Laboratorio de Andrología.

La prueba que se realiza en este espécimen (Semen) examina las células y el líquido contenidos en el mismo. Esto proporciona la información acerca del estado de su esperma y de los componentes del semen que podrían estar afectando la función de sus espermatozoides. Se realizan más de 30 pruebas en cada muestra. La información obtenida con estas pruebas es el llamado "Análisis de Semen."

¿Cómo me preparo para la prueba?

La preparación para un análisis de semen es fácil, sólo tiene que seguir los pasos que se indican a continuación. Estas son instrucciones generales, cada laboratorio puede tener sus propios requisitos. Por favor, pregunte en el laboratorio que elija las instrucciones específicas.

1. Llamar al laboratorio y hacer una cita.
2. No tener relaciones sexuales o masturbarse 48-72 horas antes de la obtención de la muestra. Esto le dará un espécimen más representativo. Puede comer y tomar líquidos antes de la prueba (no necesita ayuno).